

TABIQUE MOVIL ACRISTALADO

REITER GLASSWALL (Multidireccional)



DESCRIPCION TECNICA

REITER GLASSWALL Multidireccional

GENERAL

- Espesor de zócalo: 40 mm
- Espesor de vidrio: 10-12 mm
- Altura máxima: 3.000 / 3.500 mm
- Anchura máxima: 1.300 mm
- Peso: 35 Kg/m²

CONCEPTO

Sistema corredero Multidireccional, deslizable por un carril superior de aluminio (sin guía pavimento). Permite la compartimentación de espacios en cualquier dirección y su almacenamiento en el lugar proyectado, tanto dentro como fuera de la sala.

CARRIL

El carril está formado por un perfil de aluminio extrusionado 6063 T-5 anodizado o lacado, al que se incluyen unos perfiles de aluminio extrusionado 6063 T-5 aptos para recibir y quedar integrados en el falso techo o tabica.

El carril va sujeto a la estructura superior (Forjado hormigón/Estructura metálica) mediante tacos de expansión M10 x 100 mm, o soldadura, que fijan las placas de suspensión a la estructura, a su vez éstas quedan suspendidas por dos varillas roscadas M10 que sujetan la suspensión al carril mediante tuercas M10 autoblocantes.

Las suspensiones de los carriles deben incorporar la regulación de la nivelación, compensando el desnivel que pueda existir en la estructura superior (Forjado hormigón/Estructura metálica).

Las intersecciones de los carriles en forma de L, T o + permiten el cambio de dirección de módulos, de manera que un módulo puede desplazarse del eje de cerramiento a la zona almacenada prevista, y viceversa, así como a las distintas zonas proyectadas.

RODAMIENTOS

Rodamiento compuesto de doble rodillo polimérico autolubricante y equipado con 2 rodamientos cada uno, ligado al módulo por eje roscado (2 por módulo). El doble rodillo al deslizarse por los 2 labios horizontales del carril, permite deslizamientos y cambios de dirección, cruces, etc. suaves sin precisar placas giratorias, cambios de aguja, etc.

MODULOS

Módulos: Compuestos de un vidrio templado de 10 o 12 mm con los cantos pulidos, dos zócalos superior e inferior de aluminio de extrusión anodizado o lacado de 100 x 40 mm que fija al vidrio mediante dos ejes de acero. Cada zócalo inferior lleva incorporado un sistema de autofijación que garantiza la alineación total del cerramiento, así como un pasador de fijación al suelo de fácil accionamiento.

Tipos de módulos:

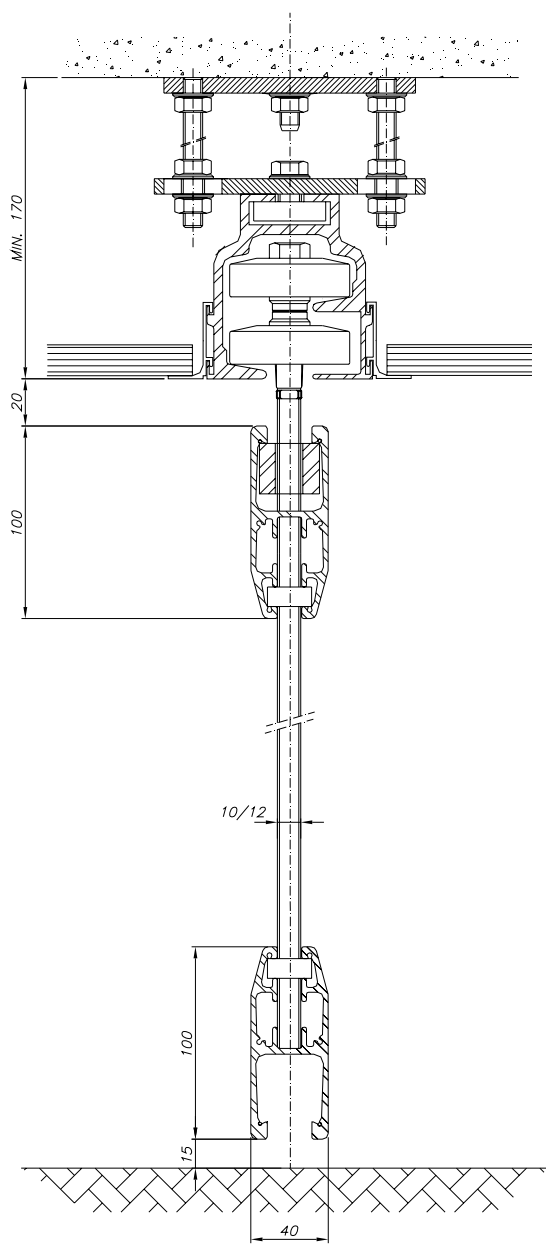
	Altura máxima bajo carril	Ancho máximo
Módulo Simple	3400 mm	1300 mm
Módulo Batiente	3000 mm	1000 mm
Módulo Puerta	3000 mm	800 mm
Módulo Puerta Doble	3000 mm	800 mm
Consultar medidas especiales		

REACCION AL FUEGO

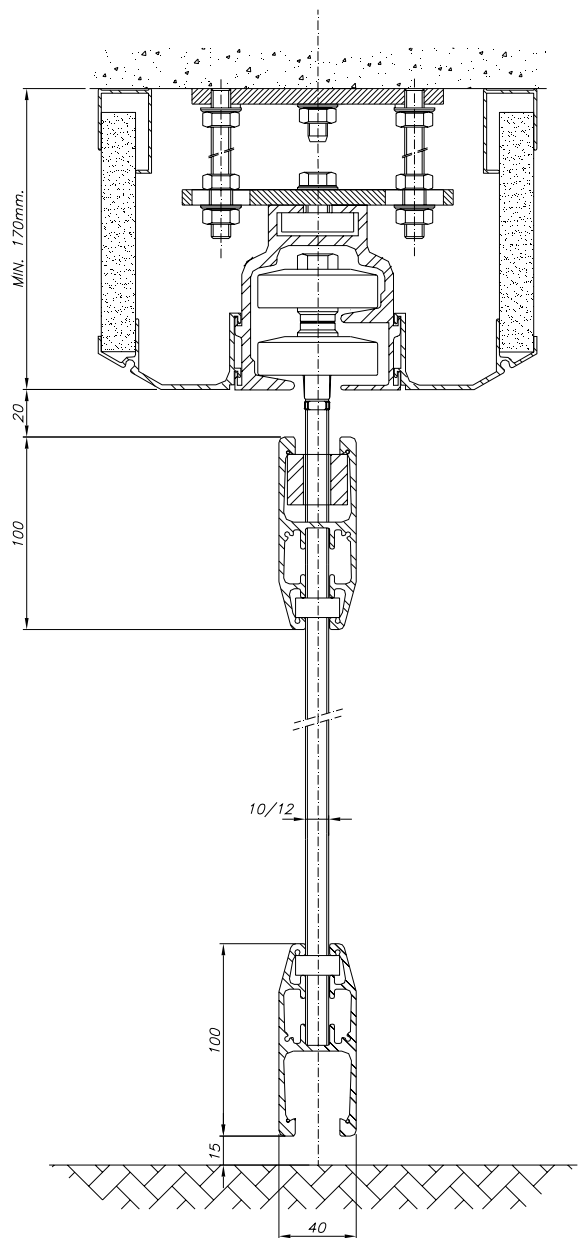
El vidrio templado está considerado como M0, siendo así un material totalmente ignífugo.

OPCIONES

- Cepillo superior
- Cepillo inferior
- Cerradura con llave
- Junta vertical de silicona



Sección Vertical REITER GLASSWALL
(Falso techo)



Sección vertical REITER GLASSWALL
(Carril aparente)

Reiter Systems S.A se reserva el derecho de modificar/ mejorar los productos actualizando el contenido de este documento sin previo aviso.