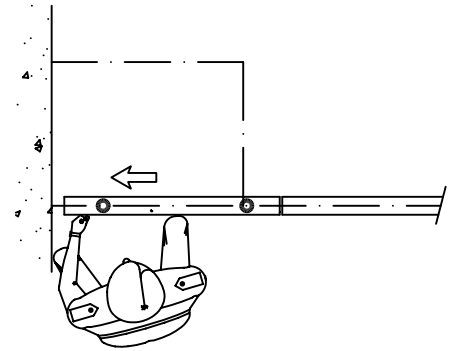


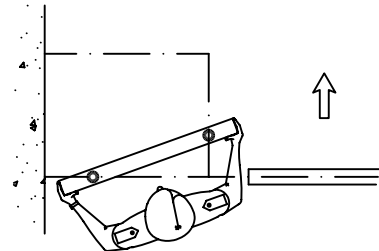
REITER
MUROS MOVILES ACUSTICOS

TABIQUES MOVILES ACRISTALADOS GLASSWALL
MODO DE ALMACENAMIENTO DE MODULOS SIMPLES

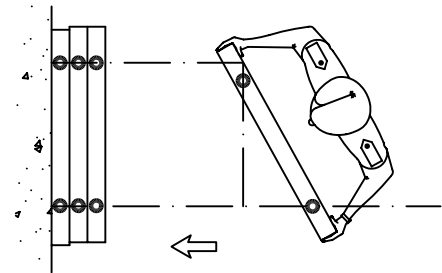
1/ Liberar el pasador del primer módulo.



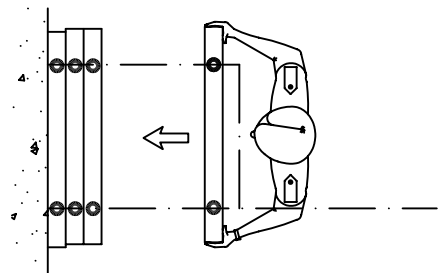
2/ Girar y almacenar el módulo.

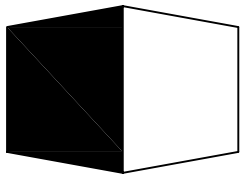


3/ Liberar el segundo módulo y girarlo en la zona de almacenamiento.



4/ Poner el último módulo en la zona de almacenamiento.
Todos los movimientos deben hacerse suavemente.

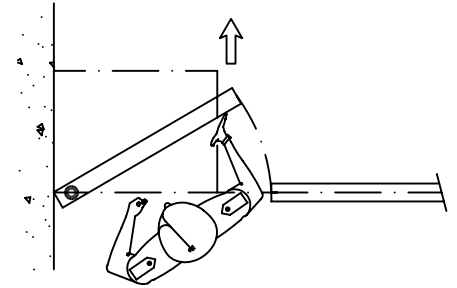




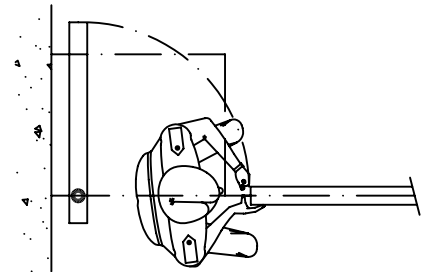
REITER
MUROS MOVILES ACUSTICOS

TABIQUES MOVILES ACRISTALADOS GLASSWALL
MODO DE ALMACENAMIENTO CON MODULO BATIENTE

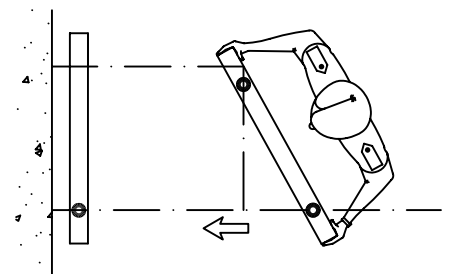
1/ *Abrir el módulo batiente.*



2/ *Liberar el pasador del módulo siguiente*

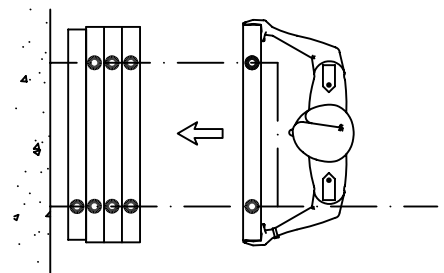


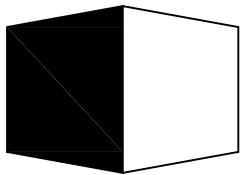
3/ *Empujar el panel hasta la zona de almacenamiento.*



4/ *Poner el último panel en la zona de almacenamiento.*

Todos los movimientos deben hacerse suavemente.

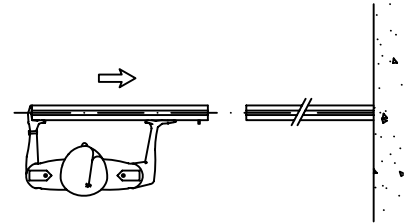




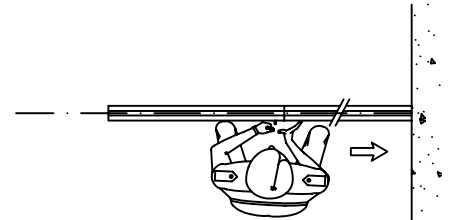
REITER
MUROS MOVILES ACUSTICOS

TABIQUES MÓVILES ACRISTALADOS
GLASSWALL CON PANEL PUERTA INTERNA

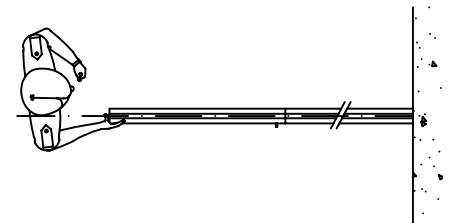
1. – Acompañar el módulo con puerta interna hasta el módulo anterior fijado previamente.



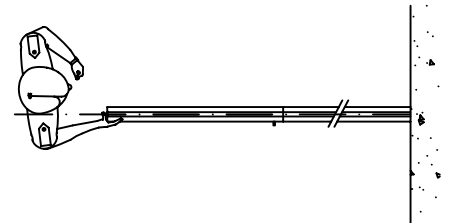
2. – Para fijar el módulo. Accionar el pasador inferior hasta introducirlo totalmente en su alojamiento del suelo. (EJE DE GIRO)



3. – A continuación accionar el otro pasador superior, (sí lo hubiese) para fijar el módulo contra el carril.



4. – A continuación accionar el pasador superior para liberar la hoja (ATENCIÓN NUNCA MOVER EL MÓDULO SIN ANTES BLOQUEAR LA HOJA)



5. – Ahora ya puede accionar la cerradura (sí la hubiese).

