

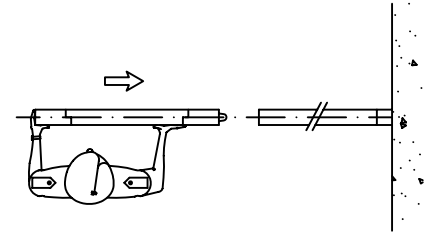
REITER
MUROS MÓVILES ACÚSTICOS

INSTRUCCIONES DE MANIPULACIÓN

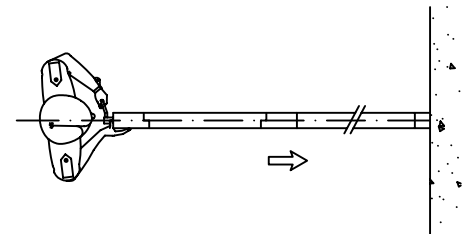
MUROS MÓVILES ACÚSTICOS

HUFCOR CON PANEL PUERTA INTERNA

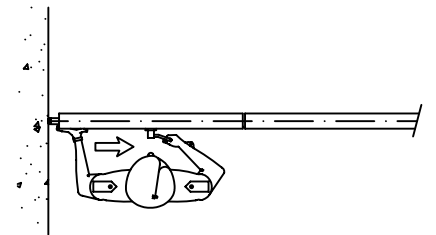
1. - Acompañar el módulo con puerta interna hasta el módulo anterior fijado previamente.
Por motivos de seguridad se debe cerrar con llave el módulo con puerta interna durante el desplazamiento.



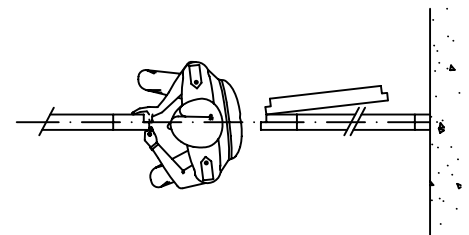
2. - Para fijar el módulo, alinearlos con precaución sobre sí mismo y apretar fuertemente contra el, para asegurar el aislamiento acústico, mientras se hace girar la llave de accionamiento, que liberará las traviesas telescópicas superior e inferior.



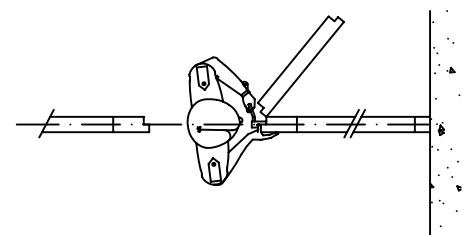
3. - Posicione y fije el resto de los módulos hasta que el muro móvil esté completamente cerrado.

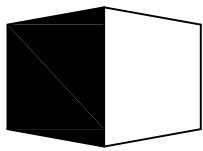


4. - Abra la puerta del módulo con puerta interna, y accione el pasador de la parte inferior, que asegurará la correcta posición del módulo.



5. - Para acabar la fijación del módulo con puerta interna, con ayuda de la llave de accionamiento, activar el mecanismo de fijación situado en el lateral del marco.





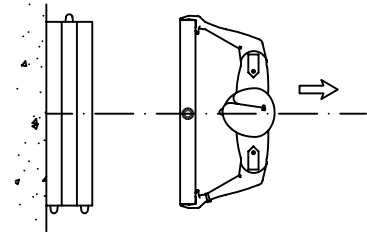
REITER
MUROS MÓVILES ACÚSTICOS

INSTRUCCIONES DE MANIPULACIÓN

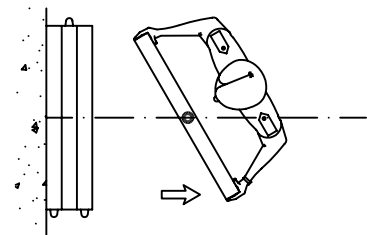
MUROS MÓVILES ACÚSTICOS

HUFCOR 8500/8700 CON PANEL BATIENTE

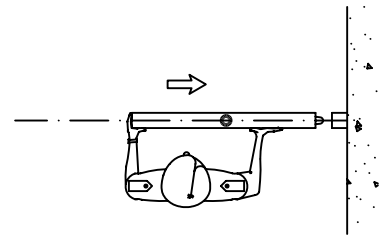
1. - *Separe el primer módulo de la zona de almacenamiento hasta que pueda girarlo.*



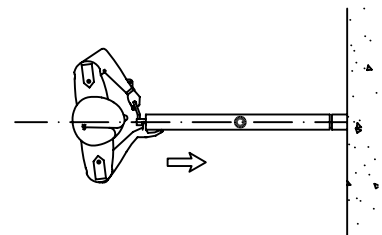
2. - *Cuando este suficientemente separado tire del lateral del módulo hacia usted, haga girar el módulo en el carril sujetándolo siempre por los montantes de aluminio, con el fin de no ensuciar el revestimiento.*



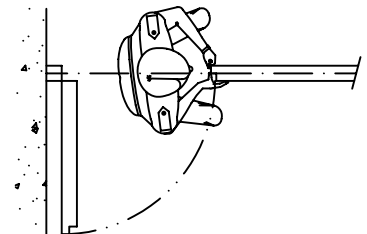
3. - *Acompañar el módulo hasta el perfil de ajuste lateral, (para el primero) o hasta el módulo anterior fijado previamente, (para los siguientes).*



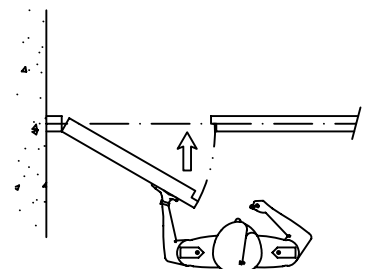
4. - *Para fijar el módulo, alinearlo con precaución, sobre si mismo y apretar fuertemente contra el, para asegurar el aislamiento acústico, mientras se hace girar la llave de accionamiento.*

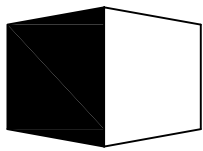


5. - *Después de anclar el módulo contra-batiente siguiendo las instrucciones del punto n° 4, accione el pasador de la parte inferior, que asegura el módulo.*



6. - *Introducir la llave de accionamiento en su alojamiento, situado delante de usted, apretar el módulo con montante telescópico contra el último módulo fijado, girar la llave de accionamiento que liberará las traviesas superior e inferior, a la vez que el montante telescópico lateral que cerrará el muro móvil contra la pared.*





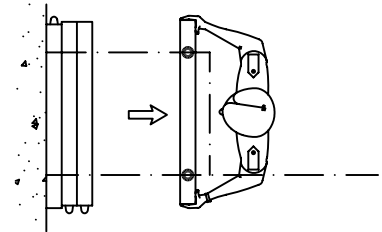
REITER
MUROS MÓVILES ACÚSTICOS

INSTRUCCIONES DE MANIPULACIÓN

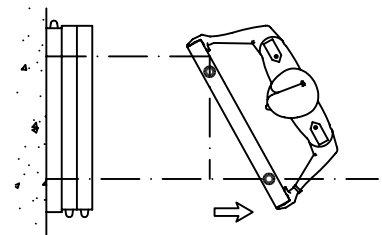
MUROS MÓVILES ACÚSTICOS

HUFCOR 8601/8701 CON PANEL BATIENTE

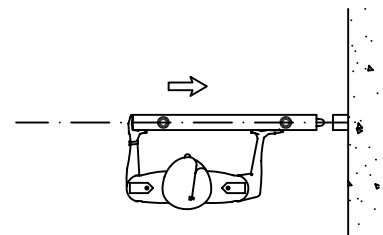
1. - Acompañe el primer módulo de la zona de almacenamiento hasta la primera intersección.



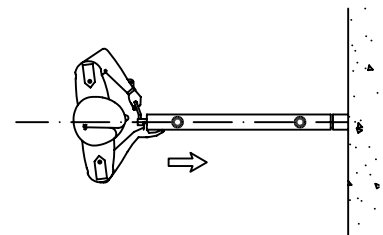
2. - Cuando el primer rodamiento haya entrado en la intersección tire del lateral del módulo hacia la dirección que desee tomar, haga girar el módulo en el carril sujetándolo siempre por los montantes de aluminio con el fin de no ensuciar el revestimiento.



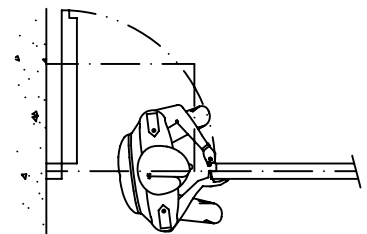
3. - Acompañar el módulo hasta el perfil de ajuste lateral, (para el primero) o hasta el módulo anterior fijado previamente, (para los siguientes).



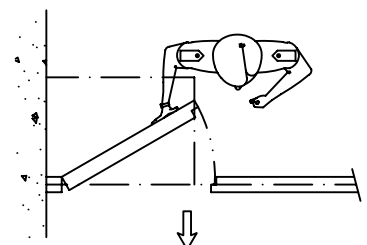
4. - Para fijar el módulo, alinearlos con precaución sobre sí mismo y apretar fuertemente contra el, para asegurar el aislamiento acústico, mientras se hace girar la llave de accionamiento.

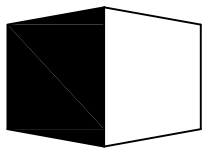


5. - Después de anclar el módulo contra-batiente siguiendo las instrucciones del punto n° 4, accione el pasador de la parte inferior, que asegura el módulo.



6. - Introducir la llave de accionamiento en su alojamiento, situado delante de usted, apretar el módulo con montante telescópico contra el último módulo fijado, girar la llave de accionamiento que liberará las traviesas superior e inferior, a la vez que el montante telescópico lateral que cerrará el muro móvil contra la pared.





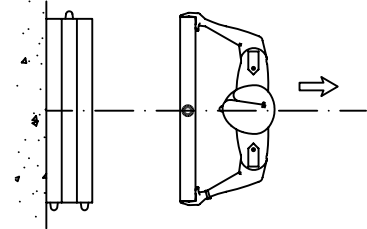
REITER
MUROS MÓVILES ACÚSTICOS

INSTRUCCIONES DE MANIPULACIÓN

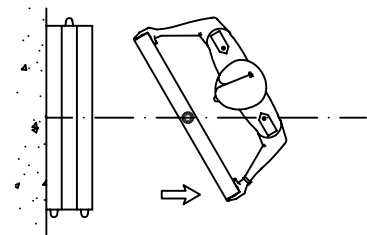
MUROS MÓVILES ACÚSTICOS

HUFCOR 8500/8700 CON PANEL TELESCÓPICO

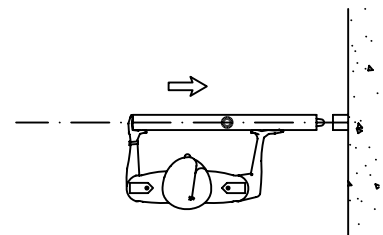
1. - *Separe el primer módulo de la zona de almacenamiento hasta que pueda girarlo.*



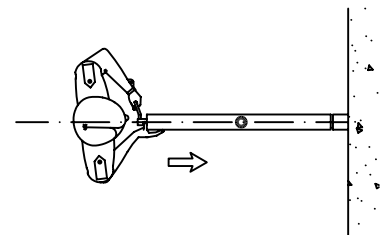
2. - *Cuando este suficientemente separado tire del lateral del módulo hacia usted, haga girar el módulo en el carril sujetándolo siempre por los montantes de aluminio, con el fin de no ensuciar el revestimiento.*



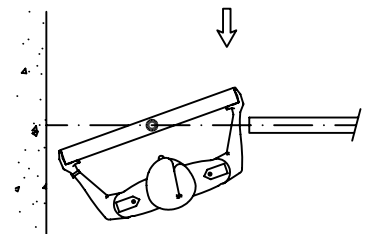
3. - *Acompañar el módulo hasta el perfil de ajuste lateral, (para el primero) o hasta el módulo anterior fijado previamente, (para los siguientes).*



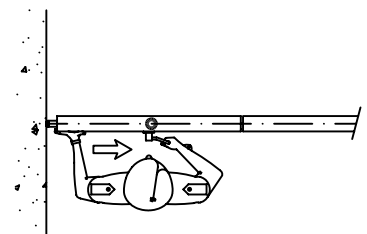
4. - *Para fijar el módulo, alinearlo con precaución, sobre si mismo y apretar fuertemente contra el, para asegurar el aislamiento acústico, mientras se hace girar la llave de accionamiento.*

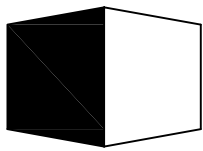


5. - *Para situar el módulo con montante telescópico, hacer pivotar el panel sobre el carril del muro y alinearlo con el resto de módulos ya fijados.*



6. - *Introducir la llave de accionamiento en su alojamiento, situado delante de usted, apretar el módulo con montante telescópico contra el último módulo fijado, girar la llave de accionamiento que liberará las traviesas superior e inferior, a la vez que el montante telescópico lateral que cerrará el muro móvil contra la pared.*





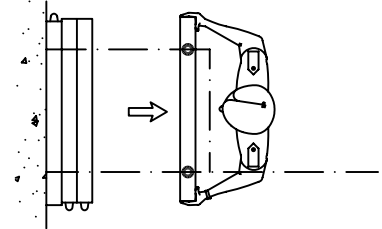
REITER
MUROS MÓVILES ACÚSTICOS

INSTRUCCIONES DE MANIPULACIÓN

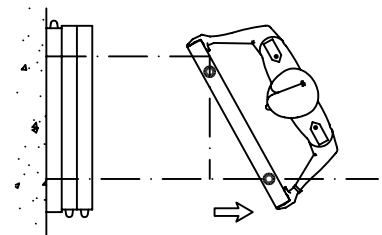
MUROS MÓVILES ACÚSTICOS

HUFCOR 8601/8701 CON PANEL TELESCÓPICO

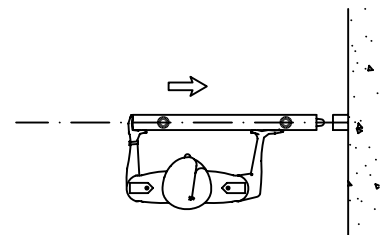
1. - Acompañe el primer módulo de la zona de almacenamiento hasta la primera intersección.



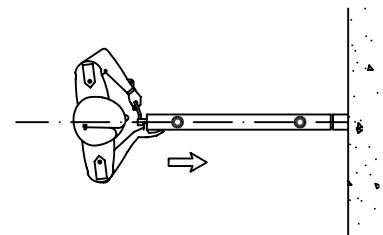
2. - Cuando el primer rodamiento haya entrado en la intersección tire del lateral del módulo hacia la dirección que desee tomar, haga girar el módulo en el carril sujetándolo siempre por los montantes de aluminio con el fin de no ensuciar el revestimiento.



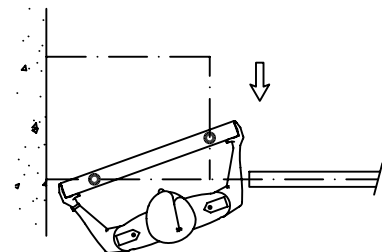
3. - Acompañar el módulo hasta el perfil de ajuste lateral, (para el primero) o hasta el módulo anterior fijado previamente, (para los siguientes).



4. - Para fijar el módulo, alinearlos con precaución sobre sí mismo y apretar fuertemente contra el, para asegurar el aislamiento acústico, mientras se hace girar la llave de accionamiento.



5. - Para situar el módulo con montante telescópico, hacer pivotar el panel sobre el carril del muro y alinearlos con el resto de módulos ya situados.



6. - Introducir la llave de accionamiento en su alojamiento, situado delante de usted, apretar el módulo con montante telescópico contra el último módulo fijado, girar la llave de accionamiento que liberará las traviesas superior e inferior, a la vez que el montante telescópico lateral que cerrará el muro móvil contra la pared.

